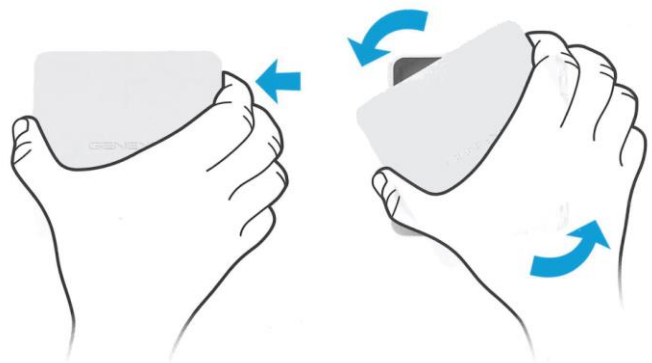
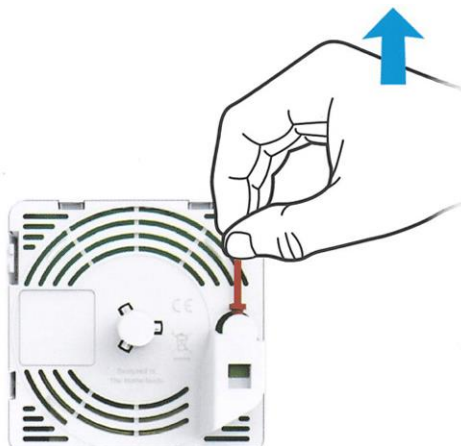


Installationsanleitung Genexis Fibertwist

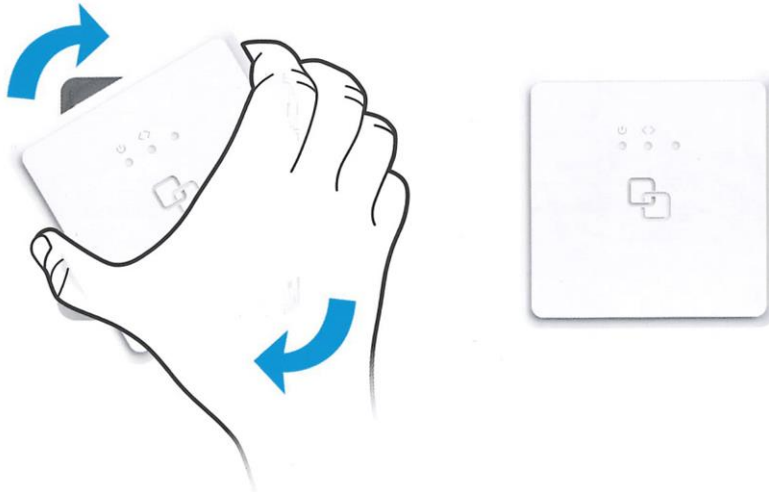
1. Schutzabdeckung von der Grundeinheit an der Wand entfernen. Dazu den Entriegelungsknopf rechts gedrückt halten und gegen den Uhrzeigersinn drehen.



2. Staubschutz vom FiberTwist entfernen, den Bereich unter der Schutzkappe nicht berühren und sehr vorsichtig behandeln



3. FiberTwist auf die Wandhalterung aufsetzen und im Uhrzeigersinn drehen, bis das Gerät einrastet.



4. Gerät an den Strom anschließen

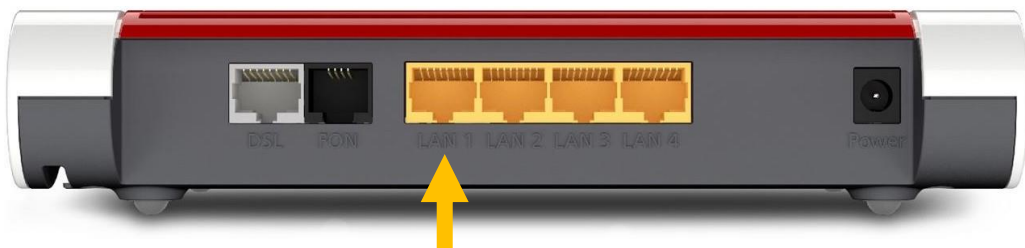
5. FiberTwist mit dem Router verbinden:
Hierzu **LAN1** am FiberTwist mit dem WAN-Port an ihrem Router verbinden. Bitte verwenden Sie mindestens CAT5-e , oder höherwertigere Netzkabel, um die optimale Leistung zu erhalten.



Je nachdem, welchen Router Sie verwenden, werden verschiedene Ports als WAN-Port benutzt. Nachfolgend sind die WAN-Ports der von uns ausgegebenen Geräte aufgeführt.

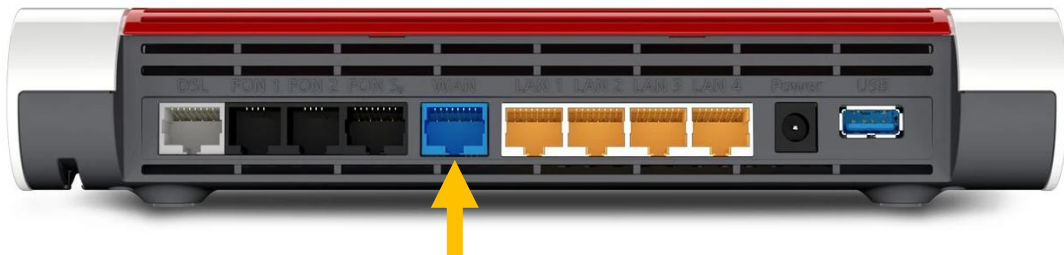
FRITZ!Box 7530 & 7530AX

Hier wird **LAN1** als WAN-Port verwendet.



FRITZ!Box 7590 & 7590AX

Hier gibt es einen gesonderten WAN-Port, erkennbar durch seine blaue Farbe.



TP-Link VR 2100v

Hier wird **LAN4** als WAN-Port verwendet.

WICHTIG: Beim Router ist ein kurzes LAN-Kabel und ein langes, flaches DSL-Kabel enthalten.

Der Glasfaseranschluss lässt sich nur mit einem LAN-Kabel in Betrieb nehmen.

